

Appartement N°:

B.1.3 -B.2.3 -B.3.3



## " RESIDENCE REGALIA "

ENSEMBLE RÉSIDENTIEL EN R+7 AVEC SOUS - SOL

SIS A AIN ZAGHOUANE



Désignation :

Niveau :

Type de logement : S+2  
Type 1.M1.S

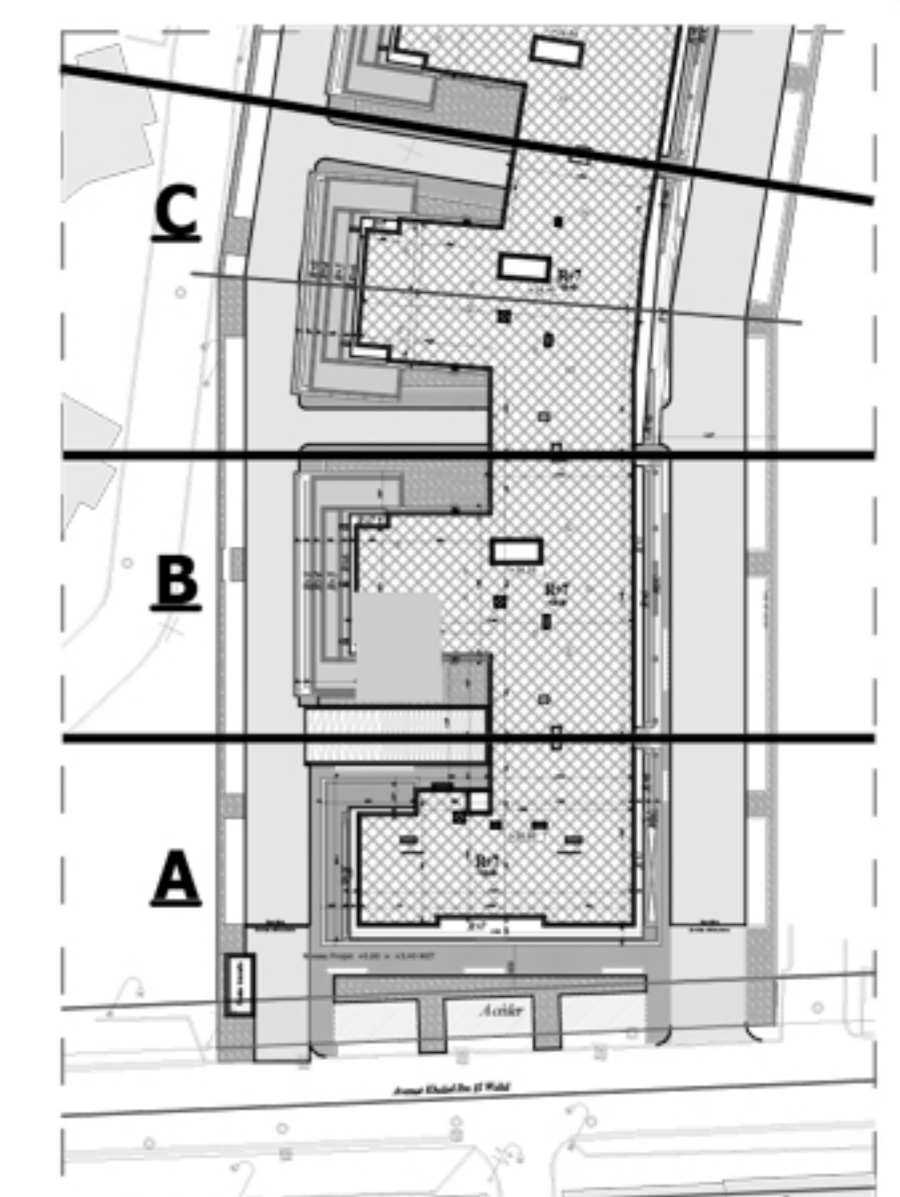
**SURFACE TOTALE COUVERTE** 109.14 m<sup>2</sup>

**SURFACE SEMI/NON COUVERTE** -

DONT SURFACE COMMUNE 15.86 m<sup>2</sup>

DONT SURFACE HORS OEUVRE 93.28 m<sup>2</sup>

**BLOC B**



AOÛT - 2022