

Appartement N°:

A.1.2 - A.2.2 - A.3.2 - A.4.2 - A.5.2 - A.6.2



## " RESIDENCE REGALIA "

ENSEMBLE RÉSIDENTIEL EN R+7 AVEC SOUS - SOL

SIS A AIN ZAGHOUANE



Désignation :

Niveau :

Type de logement : S+3  
Type 1.S

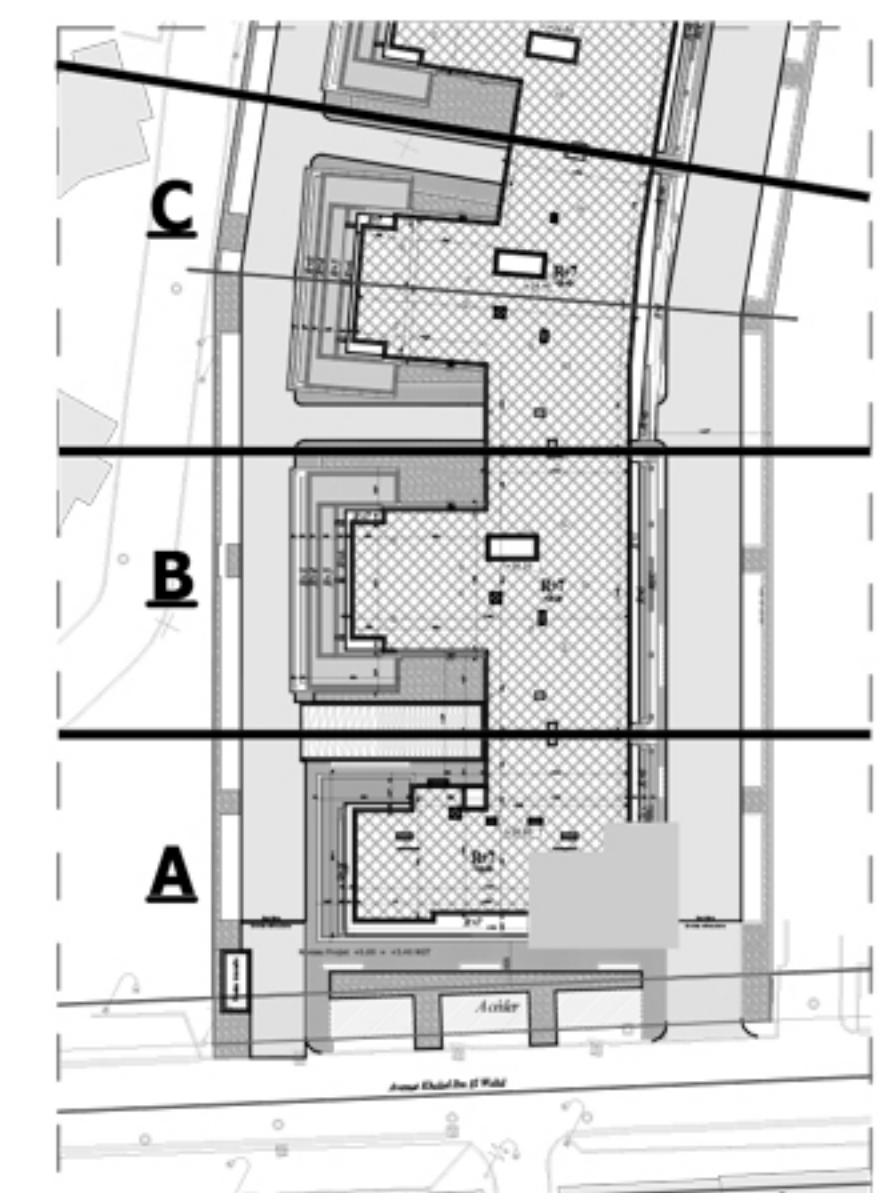
**SURFACE TOTALE COUVERTE** 165.56 m<sup>2</sup>

**SURFACE SEMI/NON COUVERTE** -

DONT SURFACE COMMUNE 24.06 m<sup>2</sup>

DONT SURFACE HORS OEUVRE 141.50 m<sup>2</sup>

BLOC A



AOÛT - 2022