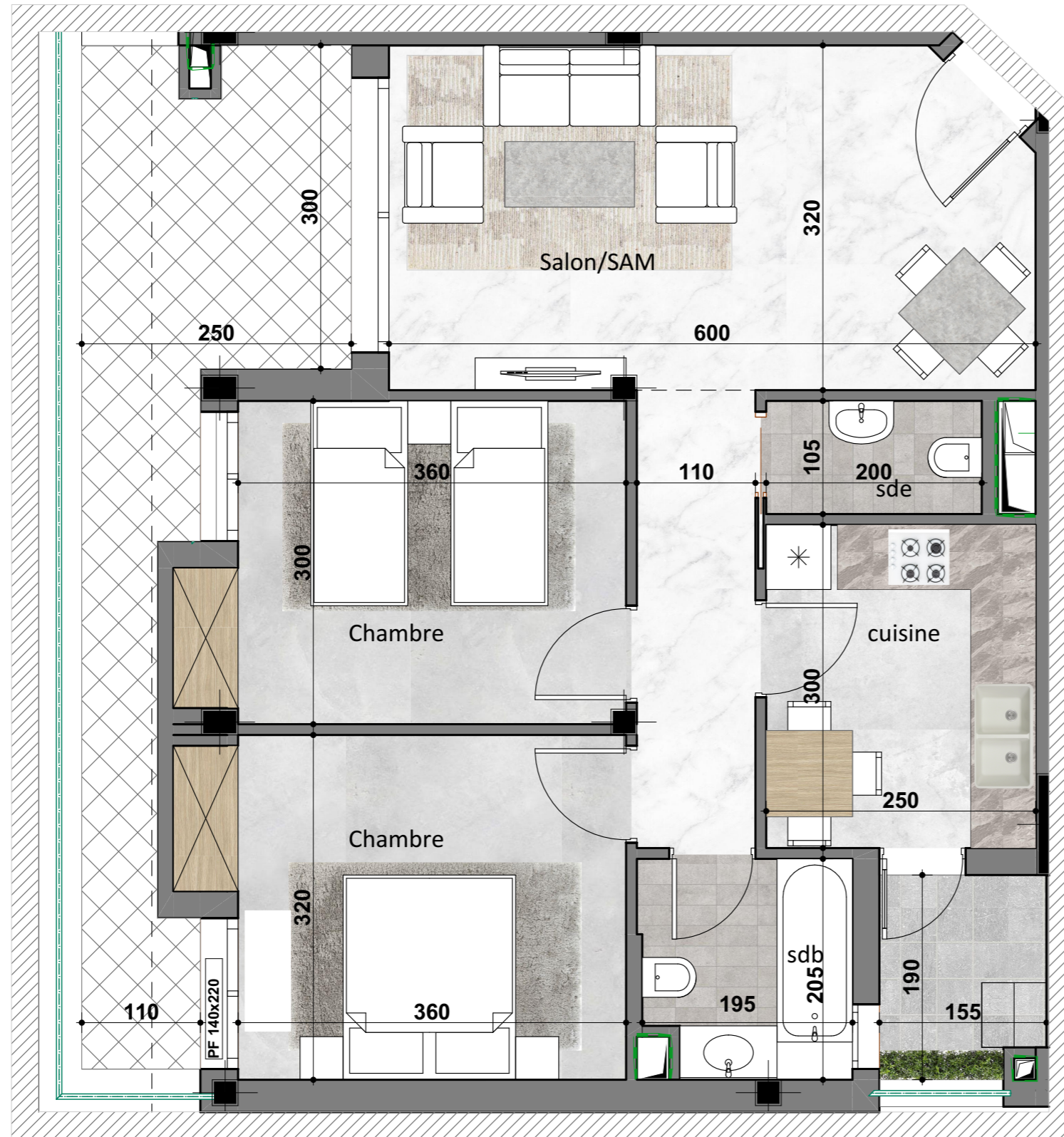


Appartement N°:

E.4.2



Ce plan et ses différentes dimensions sont données à titre indicatif.  
Ils peuvent être légèrement modifiés lors de l'exécution des travaux

## " RESIDENCE REGALIA "

ENSEMBLE RÉSIDENTIEL EN R+7 AVEC SOUS - SOL

SIS A AIN ZAGHOUANE



Désignation : E. 4.2

Niveau : 4ème Etage

Type de logement : S+2

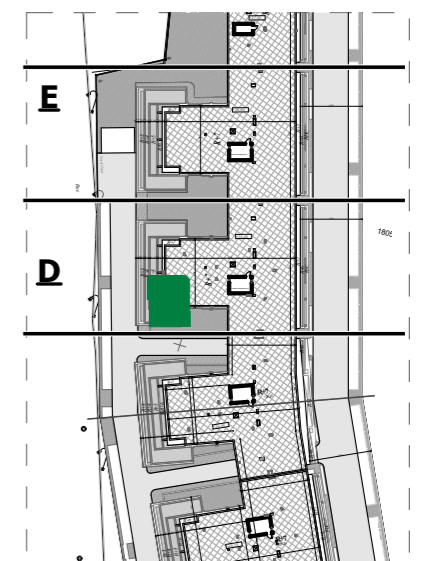
**SURFACE TOTALE COUVERTE** 97.52 m<sup>2</sup>

**SURFACE SEMI/NON COUVERTE** 10.53 m<sup>2</sup>

DONT SURFACE COMMUNE 14.17 m<sup>2</sup>

DONT SURFACE HORS OEUVRE 83.35 m<sup>2</sup>

BLOC D



Février - 2024