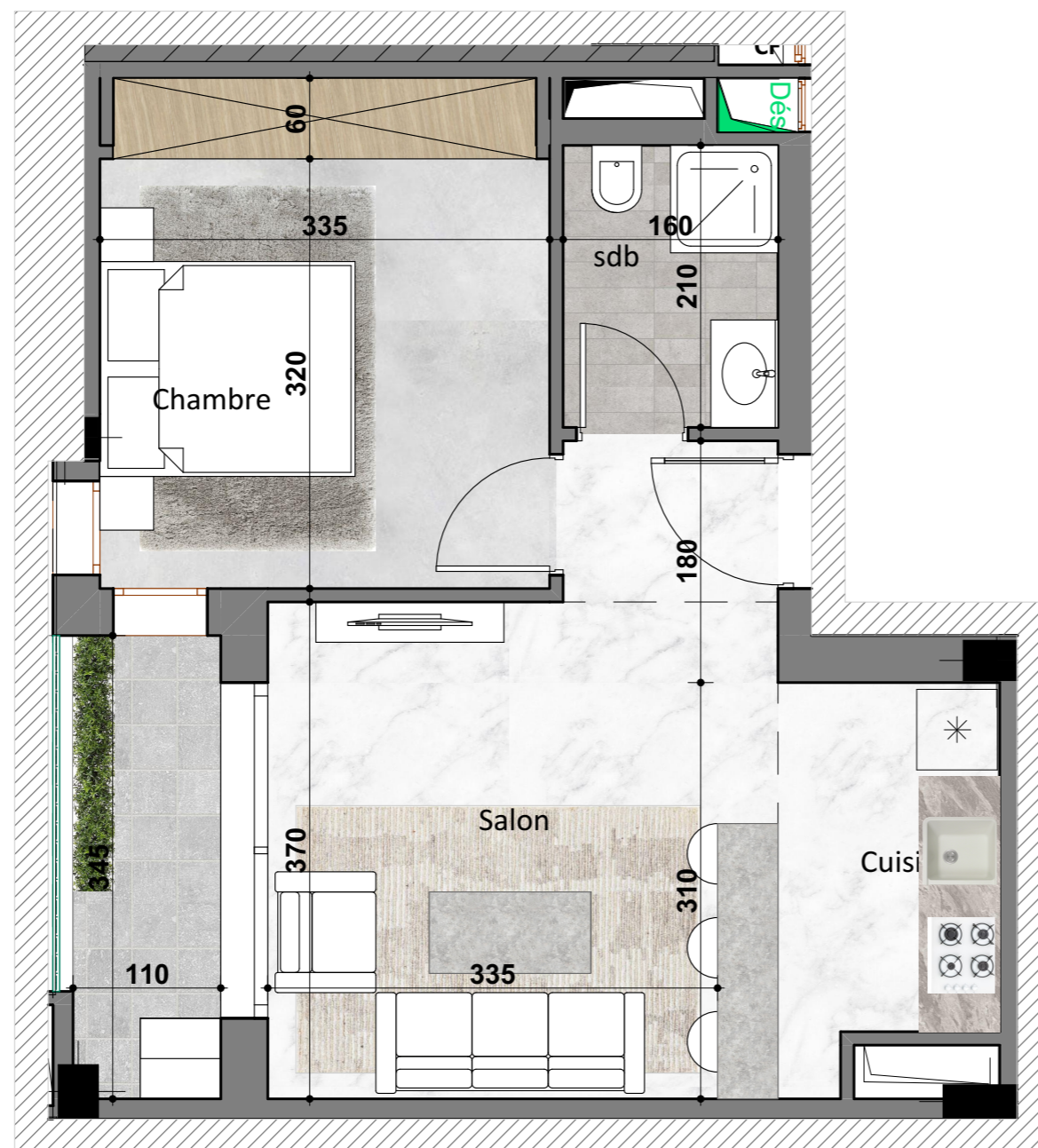


Appartement N°:

E.0.8 - E.1.9 - E.2.9 - E.3.9 - E.4.9 - E.5.8 - E.6.8 - E.7.7



" RESIDENCE REGALIA "

ENSEMBLE RÉSIDENTIEL EN R+7 AVEC SOUS - SOL
SIS A AIN ZAGHOUANE



Désignation :

Niveau :

Type de logement : S+1

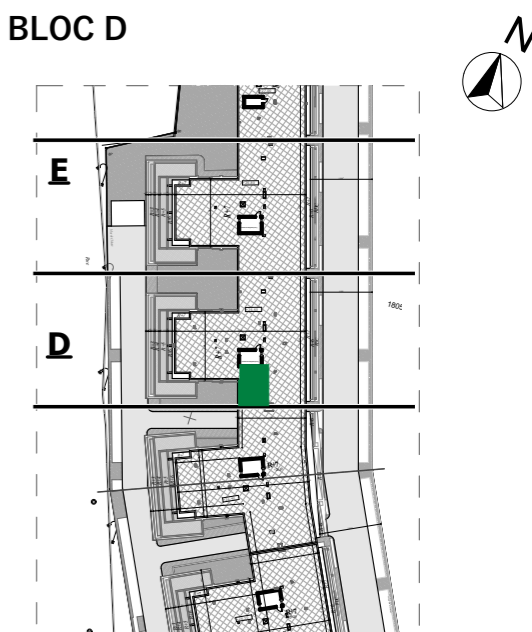
SURFACE TOTALE COUVERTE 58.50 m²

SURFACE SEMI/NON COUVERTE -

DONT SURFACE COMMUNE 8.50 m²

DONT SURFACE HORS OEUVRE 50.00 m²

BLOC D



Ce plan et ses différentes dimensions sont données à titre indicatif.
Ils peuvent être légèrement modifiés lors de l'exécution des travaux