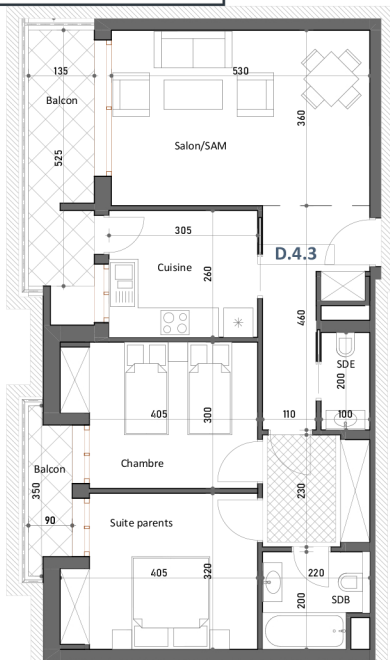


Appartement N°:

D.4.3



Ce plan et ses différentes dimensions sont données à titre indicatif.
 Ils peuvent être légèrement modifiés lors de l'exécution des travaux.



" RESIDENCE LA CONCORDE "

ENSEMBLE RÉSIDENTIEL EN R+4 AVEC SOUS - SOL

SIS A BHAR LAZREG



Désignation : D.4.3

Niveau : 4^{ème} étage

Type de logement : S+2

SURFACE TOTALE COUVERTE 114.60m²

SURFACE SEMI/NON COUVERTE -

DONT SURFACE COMMUNE 17.4% 19.89m²DONT SURFACE HORS OEUVRE 94.71m²

BLOC C-D Avril - 2026



Firass CHAARI ARCHITECTE