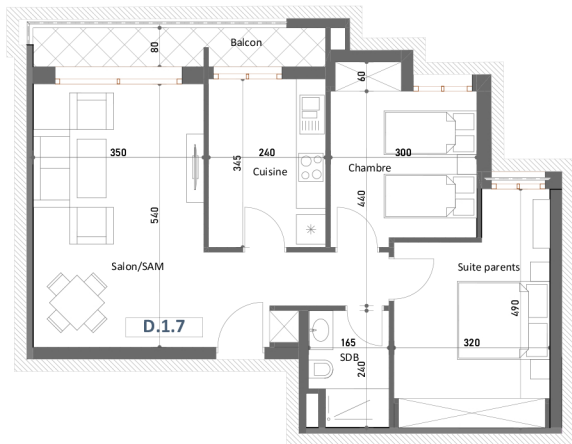


Appartement N°:

D.1.7, D.2.7, D.3.7, D.4.7



Ce plan et ses différentes dimensions sont données à titre indicatif.
Ils peuvent être légèrement modifiés lors de l'exécution des travaux.



" RESIDENCE LA CONCORDE "

ENSEMBLE RÉSIDENTIEL EN R+4 AVEC SOUS - SOL

SIS A BHAR LAZREG



Désignation :

Niveau : 1-2-3-4^{ème} étage

Type de logement : S+2

SURFACE TOTALE COUVERTE 94.21m²

SURFACE SEMI/NON COUVERTE -

DONT SURFACE COMMUNE 17.4% 16.35m²

DONT SURFACE HORS OEUVRE 77.86m²

BLOC C-D Avril - 2026



Firass CHAARI ARCHITECTE