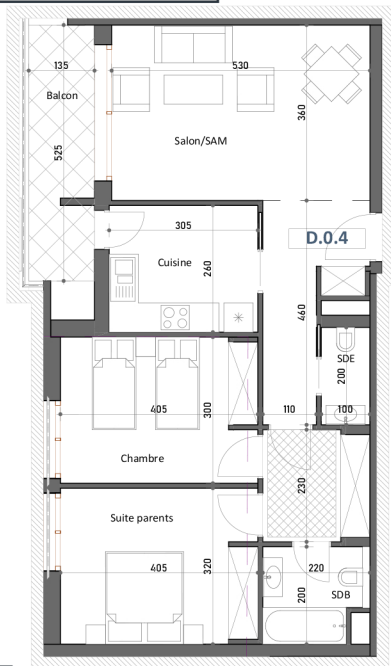


Appartement N°:

D.0.4, D.1.3, D.2.3, D.3.3



Ce plan et ses différentes dimensions sont données à titre indicatif.
Ils peuvent être légèrement modifiés lors de l'exécution des travaux.



" RESIDENCE LA CONCORDE "

ENSEMBLE RÉSIDENTIEL EN R+4 AVEC SOUS - SOL

SIS A BHAR LAZREG



Désignation :

Niveau : RDC-1-2-3 ème étage

Type de logement : S+2

SURFACE TOTALE COUVERTE 112.18m²

SURFACE SEMI/NON COUVERTE -

DONT SURFACE COMMUNE 17.4%

DONT SURFACE HORS OEUVRE 92.71m²

BLOC C-D Avril - 2026



Firass CHAARI ARCHITECTE