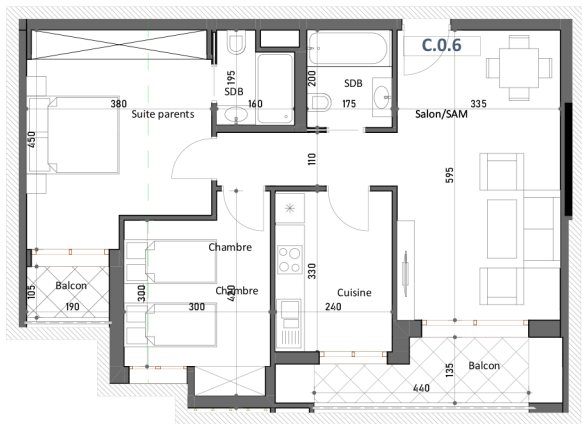


Appartement N°:

C.0.6, C.1.5, C.2.5, C.3.5, C.4.5



Ce plan et ses différentes dimensions sont données à titre indicatif.
Ils peuvent être légèrement modifiés lors de l'exécution des travaux.



" RESIDENCE LA CONCORDE "

ENSEMBLE RÉSIDENTIEL EN R+4 AVEC SOUS - SOL

SIS A BHAR LAZREG



Désignation :

Niveau : RDC-1-2-3-4 ème étage

Type de logement : S+2

SURFACE TOTALE COUVERTE 105.68m²

SURFACE SEMI/NON COUVERTE -

DONT SURFACE COMMUNE 17.4% 18.34m²

DONT SURFACE HORS OEUVRE 87.34m²

BLOC C-D

Avril - 2026



Firass CHAARI ARCHITECTE