

Appartement N°:

B.1.1, B.2.1, B.3.1, B.4.1



" RESIDENCE LA CONCORDE "

ENSEMBLE RÉSIDENTIEL EN R+4 AVEC SOUS - SOL

SIS A BHAR LAZREG



Désignation :

Niveau : 1-2-3-4 ème étage

Type de logement : S+2

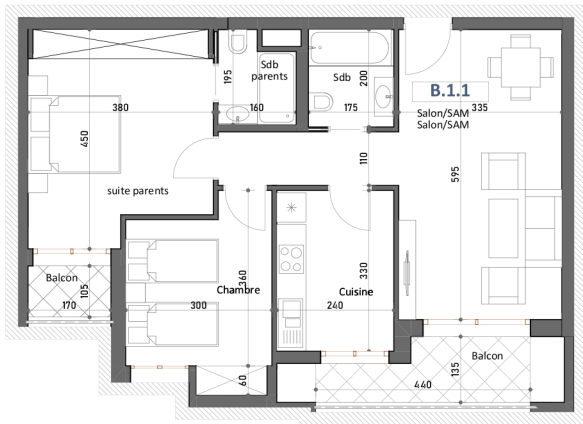
SURFACE TOTALE COUVERTE 106.12m²

SURFACE SEMI/NON COUVERTE -

DONT SURFACE COMMUNE 17.4% 18.42m²

DONT SURFACE HORS OEUVRE 87.70m²

BLOC A-B Avril - 2026



Ce plan et ses différentes dimensions sont données à titre indicatif.
Ils peuvent être légèrement modifiés lors de l'exécution des travaux.



Firass CHAARI ARCHITECTE